

- 月曆規格 六開 x 13張
- 月曆紙質 120g/m特級銅版紙 (封面局部立體P光)
- 月曆尺寸 37.5cm x 展開70cm
- 廣告範圍 30cm x 6.5cm (平版印刷)
- 包裝方式 50本一箱/13.5kg
- 材積 53cm x 39cm x 12cm

臺灣水果



SUN 星期日	MON 星期一	TUE 星期二	WED 星期三	THUR 星期四	FRI 星期五	SAT 星期六
			1 十二月廿二	2 廿三	3 廿四	4 廿五
5 廿六	6 廿七	7 廿八	8 廿九	9 三十	10 一月一	11 初二
12 初三	13 初四	14 初五	15 初六	16 初七	17 初八	18 初九
19 初十	20 十一	21 十二	22 十三	23 十四	24 十五	25 十六
26 十七	27 十八	28 十九	29 二十	30 廿一	31 廿二	

廣告範圍
30cm x 6.5cm (平版印刷)

- 月曆規格 六開 x 13張
- 月曆紙質 120g/m特級銅版紙 (封面局部立體P光)
- 月曆尺寸 37.5cm x 展開70cm
- 廣告範圍 30cm x 6.5cm (平版印刷)
- 包裝方式 50本一箱/13.5kg
- 材積 53cm x 39cm x 12cm

世界極美



12 2024		2025		1		2 2025	
1	2	3	4	5	6	7	8
9	10	11	12	13	14	15	16
17	18	19	20	21	22	23	24
25	26	27	28	29	30	31	
SUN 星期日	星期一	星期二	星期三	星期四	星期五	SAT 星期六	
			1 十二月廿二 禮拜二	2 禮拜三	3 禮拜四	4 禮拜五	5 十二月廿六 禮拜六
6 十二月廿七 禮拜日	7 十二月廿八 禮拜一	8 十二月廿九 禮拜二	9 十二月三十 禮拜三	10 一月一 禮拜四	11 一月二 禮拜五	12 一月三 禮拜六	13 一月四 禮拜日
14 一月五 禮拜一	15 一月六 禮拜二	16 一月七 禮拜三	17 一月八 禮拜四	18 一月九 禮拜五	19 一月十 禮拜六	20 一月十一 禮拜日	21 一月十二 禮拜一
22 一月十三 禮拜二	23 一月十四 禮拜三	24 一月十五 禮拜四	25 一月十六 禮拜五	26 一月十七 禮拜六	27 一月十八 禮拜日	28 一月十九 禮拜一	29 一月二十 禮拜二
30 一月廿一 禮拜三	31 一月廿二 禮拜四						

廣告範圍
30cm x 6.5cm (平版印刷)



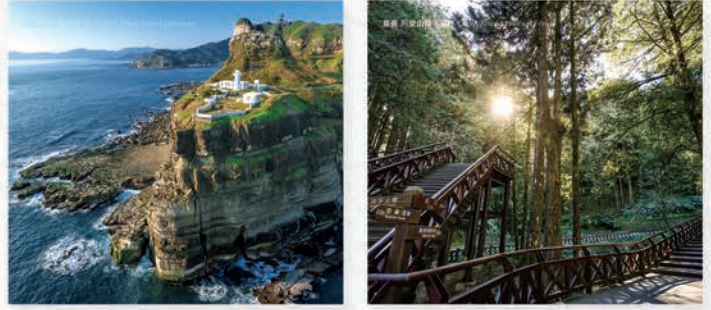
- 月曆規格 六開 x 13張
- 月曆紙質 120g/m特級銅版紙 (封面局部立體P光)
- 月曆尺寸 37.5cm x 展開70cm
- 廣告範圍 30cm x 6.5cm (平版印刷)
- 包裝方式 50本一箱/13.5kg
- 材積 53cm x 39cm x 12cm

美哉台灣



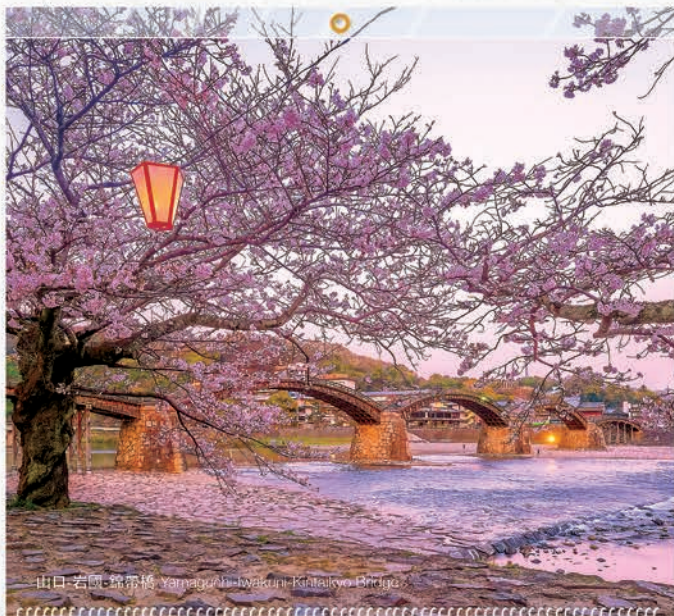
12 2024		2025		1		2 2025	
31	30	31	1	2	3	4	5
1	2	3	4	5	6	7	8
9	10	11	12	13	14	15	16
17	18	19	20	21	22	23	24
25	26	27	28	29	30	31	
SUN 星期日	MON 星期一	TUE 星期二	WED 星期三	THU 星期四	FRI 星期五	SAT 星期六	
		1 十二月廿二	2 廿三	3 廿四	4 廿五	5 廿六	6 廿七
5 廿八	6 廿九	7 三十	8 一月一	9 二	10 三	11 四	12 五
12 六	13 日	14 一	15 二	16 三	17 四	18 五	19 六
19 日	20 一	21 二	22 三	23 四	24 五	25 六	26 日
26 一	27 二	28 三	29 四	30 五	31 六		

廣告範圍
30cm x 6.5cm (平版印刷)



- 月曆規格 六開 x 13張
- 月曆紙質 120g/m特級銅版紙 (封面局部立體P光)
- 月曆尺寸 37.5cm x 展開70cm
- 廣告範圍 30cm x 6.5cm (平版印刷)
- 包裝方式 50本一箱/13.5kg
- 材積 53cm x 39cm x 12cm

日本風采

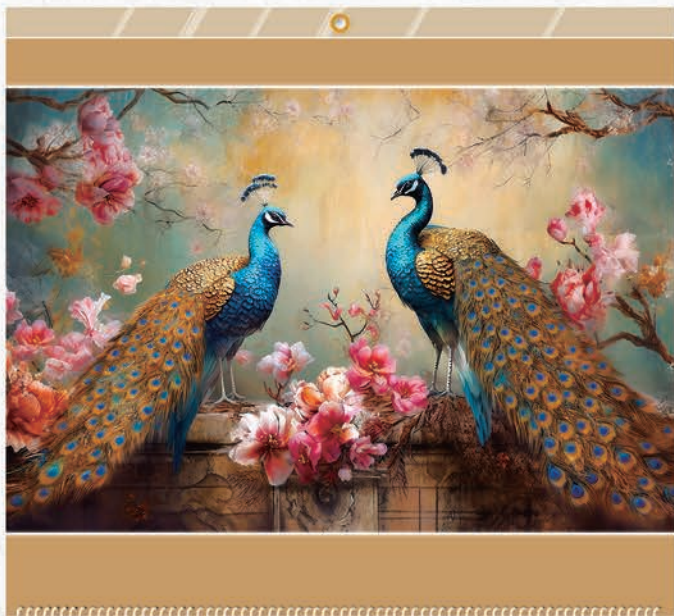


12 2024							2025 JANUARY							1							2 2025									
1	2	3	4	5	6	7	8	9	10	11	12	13	14	15	16	17	18	19	20	21	22	23	24	25	26	27	28	29	30	31
SUN	星期日	星期一	星期二	星期三	星期四	星期五	SAT	星期六																						
5	6	7	8	9	10	11	12	13	14	15	16	17	18	19	20	21	22	23	24	25	26	27	28	29	30	31				
5	6	7	8	9	10	11	12	13	14	15	16	17	18	19	20	21	22	23	24	25	26	27	28	29	30	31				
19	20	21	22	23	24	25	26	27	28	29	30	31																		
26	27	28	29	30	31																									

廣告範圍
30cm x 6.5cm (平版印刷)

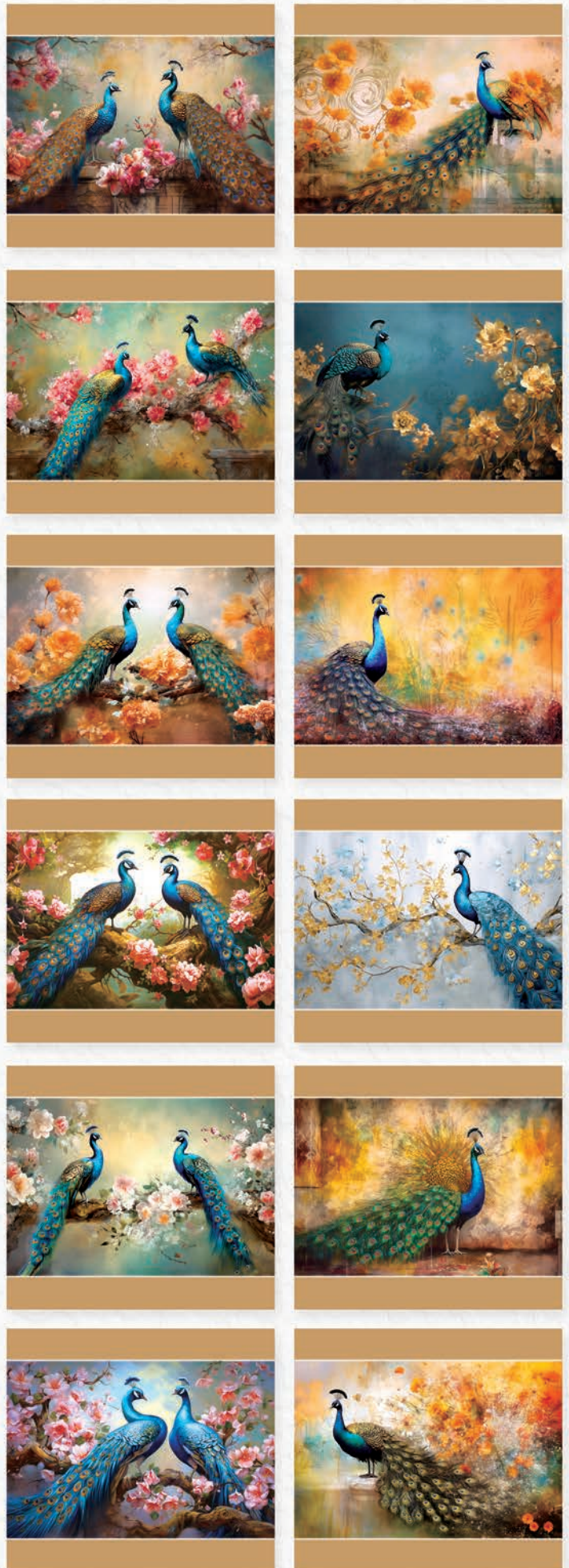
- 月曆規格 六開 x 13張
- 月曆紙質 120g/m特級銅版紙 (封面局部立體P光)
- 月曆尺寸 37.5cm x 展開70cm
- 廣告範圍 30cm x 6.5cm (平版印刷)
- 包裝方式 50本一箱/13.5kg
- 材積 53cm x 39cm x 12cm

花開富貴



12 2024		2025		1		2 2025	
1	2	3	4	5	6	7	8
9	10	11	12	13	14	15	16
17	18	19	20	21	22	23	24
25	26	27	28	29	30	31	
SUN 星期日		MON 星期一	TUE 星期二	WED 星期三	THU 星期四	FRI 星期五	SAT 星期六
			1 十二月廿二	2 廿三	3 廿四	4 廿五	5 廿六
6 廿七	7 廿八	8 廿九	9 三十	10 一月一	11 二	12 三	13 四
14 五	15 六	16 七	17 八	18 九	19 十	20 十一	21 十二
22 十三	23 十四	24 十五	25 十六	26 十七	27 十八	28 十九	29 二十
30 廿一	31 廿二						

廣告範圍
30cm x 6.5cm (平版印刷)



- 月曆規格 六開 x 13張
- 月曆紙質 120g/m特級銅版紙 (封面局部立體UV光)
- 月曆尺寸 37.5cm x 展開70cm
- 廣告範圍 30cm x 6.5cm (平版印刷)
- 包裝方式 50本一箱/13.5kg
- 材積 53cm x 39cm x 12cm

鄉情畫意



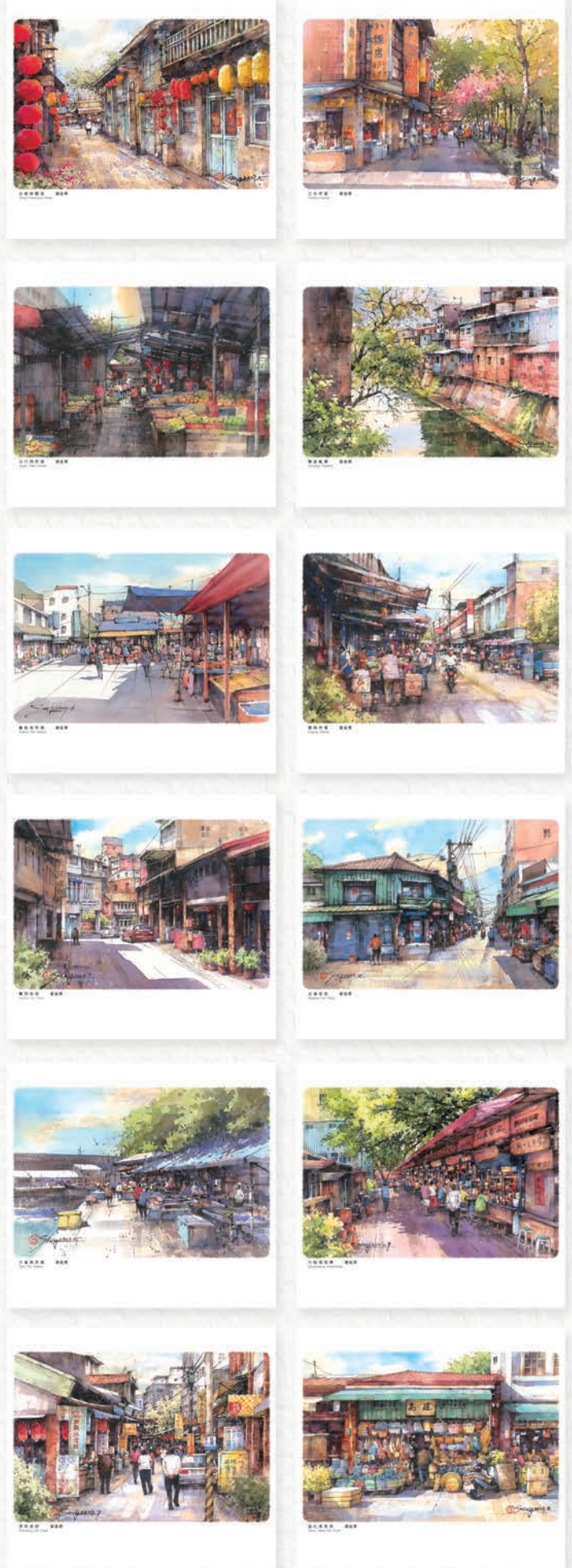
MADE IN TAIWAN



台南神農街 鄧金昇
Tainan Shennong Street

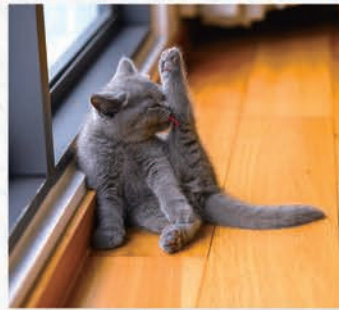
12 2024		2025 JANUARY							1 2025																								
1	2	3	4	5	6	7	8	9	10	11	12	13	14	15	16	17	18	19	20	21	22	23	24	25	26	27	28	29	30	31			
SUN 星期日	MON 星期一	TUE 星期二	WED 星期三	THU 星期四	FRI 星期五	SAT 星期六											SAT 星期六																
			1 十二月二	2 初三	3 初四	4 初五	5 初六	6 初七	7 初八	8 初九	9 初十	10 十一	11 十二	12 十三	13 十四	14 十五	15 十六	16 十七	17 十八	18 十九	19 二十	20 廿一	21 廿二	22 廿三	23 廿四	24 廿五	25 廿六	26 廿七	27 廿八	28 廿九	29 除夕	30 初一	31 初二

廣告範圍
30cm x 6.5cm (平版印刷)



- 月曆規格 六開 x 13張
- 月曆紙質 120g/m²特級銅版紙 (封面局部立體P光)
- 月曆尺寸 37.5cm x 展開70cm
- 廣告範圍 30cm x 6.5cm (平版印刷)
- 包裝方式 50本一箱/13.5kg
- 材積 53cm x 39cm x 12cm

QQ PETS



SUN 星期日	MON 星期一	TUE 星期二	WED 星期三	THUR 星期四	FRI 星期五	SAT 星期六
		1 十二月廿二 周二	2 廿三 周三	3 廿四 周四	4 廿五 周五	5 廿六 周六
6 廿七 周日	7 廿八 周一	8 廿九 周二	9 三十 周三	10 一月一 周四	11 初二 周五	12 初三 周六
13 初四 周日	14 初五 周一	15 初六 周二	16 初七 周三	17 初八 周四	18 初九 周五	19 初十 周六
20 十一 周日	21 十二 周一	22 十三 周二	23 十四 周三	24 十五 周四	25 十六 周五	26 十七 周六
27 十八 周日	28 十九 周一	29 二十 周二	30 廿一 周三	31 廿二 周四		

廣告範圍
30cm x 6.5cm (平版印刷)



- 月曆規格 六開 x 13張
- 月曆紙質 120g/m特級銅版紙 (封面局部立體P光)
- 月曆尺寸 37.5cm x 展開70cm
- 廣告範圍 30cm x 6.5cm (平版印刷)
- 包裝方式 50本一箱/13.5kg
- 材積 53cm x 39cm x 12cm

台灣野鳥



朱鶯/大塘鶯(俗稱)
Hirundo cinerea (White-bellied Swallow)
體長約15公分，體重20~25公分。本鳥繁殖期時，全身會呈現鮮豔的紅色，雌鳥則呈現藍色。本鳥是台灣特有種，繁殖期時，全身會呈現鮮豔的紅色，雌鳥則呈現藍色。

12 2024		2025		1		2 2025	
1	2	3	4	5	6	7	8
9	10	11	12	13	14	15	16
17	18	19	20	21	22	23	24
25	26	27	28	29	30	31	
SUN 星期日		MON 星期一	TUE 星期二	WED 星期三	THU 星期四	FRI 星期五	SAT 星期六
5	6	7	1	2	3	4	
5	6	7	8	9	10	11	
12	13	14	15	16	17	18	
19	20	21	22	23	24	25	
26	27	28	29	30	31		

廣告範圍
30cm x 6.5cm (平版印刷)



6K 浮雕福曆

- 月曆規格 六開 x 13張
- 月曆紙質 120g/m特級銅版紙
- 月曆尺寸 37.5cm x 展開70cm
- 廣告範圍 30cm x 6.5cm (平版印刷)
- 包裝方式 50本一箱/13.5kg
- 材積 53cm x 39cm x 12cm



2025 JANUARY						
日	一	二	三	四	五	六
	1	2	3	4		
5	6	7	8	9	10	11
12	13	14	15	16	17	18
19	20	21	22	23	24	25
26	27	28	29	30	31	

廣告範圍
30cm x 6.5cm (平版印刷)

JL-621 富貴吉祥
高級花紙燙金福曆



2025 JANUARY						
日	一	二	三	四	五	六
	1	2	3	4		
5	6	7	8	9	10	11
12	13	14	15	16	17	18
19	20	21	22	23	24	25
26	27	28	29	30	31	

廣告範圍
30cm x 6.5cm (平版印刷)

JL-622 富貴有餘
燙凸金福曆



2025 JANUARY						
日	一	二	三	四	五	六
	1	2	3	4		
5	6	7	8	9	10	11
12	13	14	15	16	17	18
19	20	21	22	23	24	25
26	27	28	29	30	31	

廣告範圍
30cm x 6.5cm (平版印刷)

JL-623 福到有餘
植絨金福曆



2025 JANUARY						
日	一	二	三	四	五	六
	1	2	3	4		
5	6	7	8	9	10	11
12	13	14	15	16	17	18
19	20	21	22	23	24	25
26	27	28	29	30	31	

廣告範圍
30cm x 6.5cm (平版印刷)

JL-624 福氣滿滿
植絨金福曆



2025 JANUARY						
日	一	二	三	四	五	六
	1	2	3	4		
5	6	7	8	9	10	11
12	13	14	15	16	17	18
19	20	21	22	23	24	25
26	27	28	29	30	31	

廣告範圍
30cm x 6.5cm (平版印刷)

JL-625 大吉大利
植絨金福曆



2025 JANUARY						
日	一	二	三	四	五	六
	1	2	3	4		
5	6	7	8	9	10	11
12	13	14	15	16	17	18
19	20	21	22	23	24	25
26	27	28	29	30	31	

廣告範圍
30cm x 6.5cm (平版印刷)

JL-626 富貴牡丹
浮雕彩福曆

天堂鳥事業有限公司 台北市市民大道二段67巷5號1樓
TEL: (02) 2571-1100 FAX: (02) 2571-2211
E-mail: jl@calendar.com.tw



Website



LINE